



Anhang
Nahmobilitätskonzept
der Stadt Rotenburg an der Fulda

Juli 2023

Anhang 1 – Quellen und Ziele

Liste aller Ziele

Arbeiten (Anzahl Mitarbeiter*innen ≥ 50)

- 1) C. Brühl GmbH & Co. KG.
- 2) BKK Akademie GmbH, Am Alten Feld 30
- 3) Deutsches Rotes Kreuz, Alte Wiese 6
- 4) Göbels Hotel Rodenberg, Heinz-Meise-Str. 96 – 98
- 5) Herz-Kreislauf-Zentrum, Heinz-Meise-Str. 100
- 6) Taxi Jens Marggraf, Auf den Beeten 1
- 7) Kreisaltenpflege, Steinweg 17
- 8) Hirsch Autoteile GmbH, Philipp-Reis-Str. 14
- 9) Tekfor, Kasseler Str. 19-23
- 10) Stadtverwaltung, Baumbacher Straße 20
- 11) Kreiskrankenhaus, Am Emanuelsberg 1
- 12) Posthotel Rotenburg, Poststraße 20
- 13) Pflegeheim Bardt, Am Unteren Höberück 9
- 14) Gewerbegebiet Hochmahle, Industriestraße (Querstraße bei Heupel&Sohn/Fink)
- 15) Finanzamt Hersfeld/Rotenburg - Verwaltungsstelle Rotenburg, Dickenrucker Straße 12

Kultur/Freizeit/Sport

- 16) Jugendherberge Rotenburg, Obertor 17
- 17) Jugendhof LK HEF-ROF, Am Emanuelsberg 15
- 18) Wildgehege, Im Heienbach
- 19) Funsport-Rotenburg e.V., Zum Grumbach 5
- 20) Campingplatz, Campingweg 4
- 21) Wohnmobilstellplatz Am Wittich, Braacher Str. 16
- 22) Fulle Fun - Kanu, Kajak, SUP Verleih, St. Nikolay Straße 6
- 23) German Quest (Kletterwald, Escape-Hotel/Wald/Kloster etc.)
- 24) Waldkugelbahn (ab Sommer 2022)
- 25) Sommerrodelbahn (ab 2024)
- 26) Drahtseilbrücke (ab 2024)
- 27) Alheimer Turm,
- 28) Hof Guttels, Hof Guttels 1
- 29) Rodenberg Alm, Heinz-Meise-Straße 40
- 30) Eisdielen Emanuel De Fanti, Steinweg 12
- 31) Eiscafe Cristallo, Breitenstraße 31
- 32) Gelateria Zulian, Altstadtstraße 2
- 33) Steinweg (Gastronomie)
- 34) Marktplatz (Gastronomie)
- 35) Kreuzung Altstadtstraße, Brückengasse, Alte Fuldabrücke (Gastronomie)
- 36) VR-Bank, Kasseler Straße 70-74
- 37) VR-Bank, Steinweg 11-13
- 38) Sparkasse, Poststraße 10-12
- 39) Sparkasse, Breitenstraße 19-23
- 40) Sparkasse, Nürnbergerstraße 80, Lisperhausen

Spielplätze

Kernstadt

- 41) Mehrgenerationenspielplatz, Im Heienbach
- 42) Schlosspark (Im Schlosspark)
- 43) Schaukelwald (Im Schlosspark)
- 44) Barfußpfad, Im Heienbach 68-72
- 45) Koala Kids World, Heinz-Meise-Straße 98
- 46) Georg-Ellenberger-Straße 2

Braach

- 47) Am Kuckucksmarkt, Am Schindleich
- 48) Wasserspielplatz Ringbachstraße

Lispenhausen

- 49) Hinter den Zäunen (Beim Parkplatz)
- 50) Zum Grumbach (Ecke Christine-Brückner-Straße)

Schwarzenhasel

- 51) Am Spielplatz

Seifertshausen

- 52) Wildbahn

Erkshausen

- 53) Hauptstraße

Atzelrode

- 54) Zum Grund

Museen und Kinos

- 55) Kreisheimatmuseum, Schloßtor 8
- 56) Jüdisches Museum "Mikwe", Brauhausstraße 2
- 57) Puppen- und Spielzeugmuseum, Bürgerstraße 1

Schwimmbäder und Freibäder

- 58) Hallenbad Rotenburg, Breitingen Kirchweg 7
- 59) Waldschwimmbad, Im Heienbach

Sportanlagen und -vereine

- Sporthalle Albert-Schweitzer-Schule, Breitingen Kirchweg 6 (In der Schule)
- 60) Dr. Bernhard-Christoph-Faust-Halle, Braacher Straße 13
- 61) Großsporthalle, Breitingen Kirchweg 16
- Sporthalle Jakob-Grimm-Schule, Braacher Straße 15 (In der Schule)
- Sporthalle Haselbachschule Lispenhausen, Schulstraße 16 (In der Schule)
- 62) Rotenburger Ruderverein e.V., Breitingen Weg
- 63) TC Rot-Weiß Rotenburg e.V., Breitingen Kirchweg 20
- 64) Sportgemeinschaft Haselgrund e.V., Lispenhäuser Straße 38
- 65) Ski-Club Schneekanonen Schwarzenhasel 1990 e.V., Fichtestraße 1
- 66) Islandpferdefreunde Erkshausen, Hauptstraße 2a
- 67) Freizeitclub Seifertshausen 1985 e.V., Georg-Ellenberger-Straße 3
- 68) SV Neptun 1966 e.V., Weihergrund 30
- 69) Reit- und Fahrverein Dankerode e.V., Stölzinger Straße 2
- 70) Schützenverein Dankerode, Stölzinger Straße 3
- 71) RSC Rotenburg, Weihergrund 52
- 72) Bogensportclub "Rotenburger Bounty Bows", Breitingen Kirchweg

- 73) Minigolfanlage, Obertor 11
- 74) Wanderfreunde Lispenhausen, Nürnberger Straße 22
- 75) TG Lispenhausen e.V., Gieseweg 52
- 76) Schützenverein Hirsch Lispenhausen Walter Bierschenk, Gieseweg 26
- 77) Schützenverein "Falke" Braach 1955 e.V., (Weiterführung Ringbachstraße)
- 78) TV 1919 Braach, Vor der G.
- 79) Werra-Meißner-Rallye, Weihergrund 52

Musikvereine

- MGV 1883 Seifertshausen (Im DGH Seifertshausen) ¹
- 80) Eisenbahnerchor 1891 Lispenhausen, Schillerstraße 10 ¹
- 81) Chorvereinigung Lispenhausen, Am Lindenrain 4
- 82) Guggenmusik Rotenburger Schlossgeister e. V., Mündershäuserstr. 37A
- 83) Spielmanns- und Fanfarenzug Rotenburg an der Fulda e.V., (Heienbach-Schule) Bickershöhe 3

Selbst- und Lebenshilfe Vereine

- 84) Bürgerhilfe Rotenburg e.V., Weingasse 5
- 85) Aktion für behinderte Menschen Hersfeld-Rotenburg e.V., Bürgerstraße 33

Kultur- und Kunstvereine

- 86) Landfrauenverein Schwarzenhasel e.V., Vollohweg 8
- 87) Landfrauenverein Dankerode e.V., Am Lindenrain 3 ¹
- 88) Landfrauenverein Braach e.V., Bürgerstraße 36
- 89) Kuckucksmarktverein Braach e.V., Am Gigelsgraben 4
- 90) Gemeinsam in Rotenburg e.V., Über dem Gericht 20a

Fördervereine

- 91) Heimatverein Seifertshausen, Haseltalstraße 43
- 92) Heimat- und Verkehrsverein Braach, Am Gigelsgraben 4
- 93) Heimatverein Schwarzenhasel e.V., Am Spielplatz 1
- Förderverein JGS e.V., Braacher Straße 15 (In der Schule)
- Förderverein Grundschule Lispenhausen, Schulstraße 16 (In der Schule)
- 94) Förderverein PV-ECG Braach e.V., Am Schindleich 4
- 95) Verein zur Förderung der Gesellschaft Patricia Popa e.V., Über dem Gericht 16

Feuerwehren (FFW)

- 96) Feuerwehr Rotenburg an der Fulda, Breitinger Kirchweg 4
- 97) FFW Schwarzenhasel, Bergstraße 14
- 98) FFW Erkshausen, Hauptstraße
- 99) FFW Seifertshausen
- 100) FFW Mündershausen
- 101) FFW Lispenhausen, Bahnhofsstraße 31
- 102) FFW Braach, Über den Gärten 9 &
- 103) Rotenburgerstraße 21 (+ Jugendfeuerwehr Braach)
- 104) FFW Dankerode, Stölzinger Straße 8

¹ Vereine sind im Prozess der Auflösung oder bereits aufgelöst. Trotzdem werden diese hier genannt, da sie in die Erstellung des Zielnetzes mit eingegangen sind.

Jugendfeuerwehr Lisperhausen (Zusammen mit FFW Lisperhausen)

Jugendfeuerwehr Haselgrund (wechselt zwischen den Standorten Seifertshausen u. Erkshausen)

Sonstige Vereine

- 105) DLRG Ortsgruppe Rotenburg/Fulda e.V., Am Unteren Höberück 4
- 106) DRK Ortsvereinigung Rotenburg a.d.F., Friedrichstraße 5a
- 107) Rettungshundestaffel Rotenburg, Alte Wiese 6

Einkaufen

- 108) tegut, Braacher Straße 14-16
- 109) Aldi, Borngasse 8
- 110) Rewe, Kasseler Straße 70-74
- 111) Landlust, Steinweg 28
- 112) Edeka Weber, Mündershäuser Straße 54
- 113) Rotenburg Center, Waldweg 5
- 114) Norma, Nürnberger Straße 61-65
- 115) Pflanzenhof Dickenrück, Bickenrück 1

Ausbildung

Kindergärten

- 116) Kita Schatzkiste, Weidenberggasse 13
- 117) Kita/Krippe Abenteuerland, Im Gäßchen 8
- 118) Kita/Krippe Pfiffikus, Am Pfarrgarten 7
- 119) Kita/Krippe St. Georg, St.-Georg-Straße 13
- 120) Kita/Krippe Villa Sonnenschein, Fröbelweg 1
- 121) Krippe Kleine Strandpiraten, Engländer Straße 10b

Grundschulen

- 122) Grundschule Lisperhausen, Schulstraße 16
- 123) Albert-Schweizer-Schule, Breitingen Kirchweg 6

Weiterführende Schulen

- 124) Jakob-Grimm-Schule, Braacher Straße 15
- 125) Jakob-Grimm-Schule, Bernhard-Faust-Straße 30
- 126) Heinrich-Auel-Schule, Bernhard-Faust-Straße 28

Sonstige Bildungseinrichtungen

- 127) HessenMobil Aus-/Fortbildungsstätte, Schlossgasse
- 128) Bundespolizei, Dickenruckerstr. 30
- BKK Akademie, Am Alten Feld 30 (Bereits im Bereich "Arbeit")
- Pflegerberufeschule, Am Emanuelsberg 1 (Im Kreiskrankenhaus - "Arbeit")
- 129) Studienzentrum der Finanzverwaltung und Justiz, Josef-Durstewitz-Straße 2-6
- 130) Volkshochschule, Lindenstraße 1
- 131) Medienzentrums LK HEF-ROF, Pestalozzistraße 7

ÖPNV (Bahn, Bus)

- 132) Bahnhof Rotenburg, Zum Güterbahnhof
- 133) Bahnhof Lisperhausen, Bahnhofstraße
- 134) Rotenburg (Fulda)-Schwarzenhasel
- 135) Rotenburg (Fulda)-Erkshausen Mitte
- 136) Rotenburg (Fulda)-Seifertshausen
- 137) Rotenburg (Fulda)-Dankerode
- 138) Rotenburg (Fulda)-Braach

- 139) Rotenburg (Fulda)-Mündershausen Stockstraße
- 140) Rotenburg (Fulda)-Atzelrode

Ladesäulen

- 141) Bei Sparkasse, Poststraße 10-12
- 142) Beim Markt, Marktplatz 15
- 143) Parkplatz Altes Amtsgericht, Untertor 1

Rathäuser, DGH

- 144) Rathaus Rotenburg, Marktplatz 15
- 145) Bürgersaal Rotenburg, Poststraße 17
- 146) Familienzentrum, Weidenberggasse 13
- 147) DGH Atzelrode, Zum Grund 1
- 148) DGH Braach, Rotenburgerstraße 19
- 149) DGH Dankerode, Stölzinger Straße 4
- 150) DGH Erkshausen, Hauptstraße 5
- 151) Bürgerzentrum Lispenhausen, Schulstraße 18
- 152) DGH Mündershausen, Zur Wildsecke 7
- 153) DGH Schwarzenhasel, Lispenhäuser Straße 13+15
- 154) DGH Seifertshausen, Haseltalstraße 17
- 155) Landratsamt, Lindenstraße 1

Kirchen

- 156) Chrischongemeinde Braach, Schindleich 4
- 157) Evangelische Kirchengemeinde Alheim-Braach, Zum Fischerhof 15
- 158) Kirchengemeinde Lispenhausen, Bahnhofstraße 22
- 159) Kirche Lispenhausen, An der Kirche
- 160) Evangelische Kirche Seifertshausen, Kastanienweg
- 161) Kirchspiel Schwarzenhasel, Lispenhäuser Straße 23
- 162) Freie evangelische Gemeinde Rotenburg, Fridrichstraße 9
- 163) Katholische Kirchengemeinde Christus der Erlöser, Mündershäuser Straße 1
- 164) Evangelischer Kirchenkreis Rotenburg, Martin-Luther-Straße 20
- 165) Zur Schmerzhafte Mutter Gottes, Schützenweg
- 166) Jakobikirche, Marktplatz 2
- 167) Stiftskirche, Kirchplatz 15
- 168) Kirchengemeinde Rotenburg, Kirchplatz 3
- 169) Evangelische Kirche Erkshausen, Hauptstraße 17
- 170) Kirche Atzelrode, Zum Grund

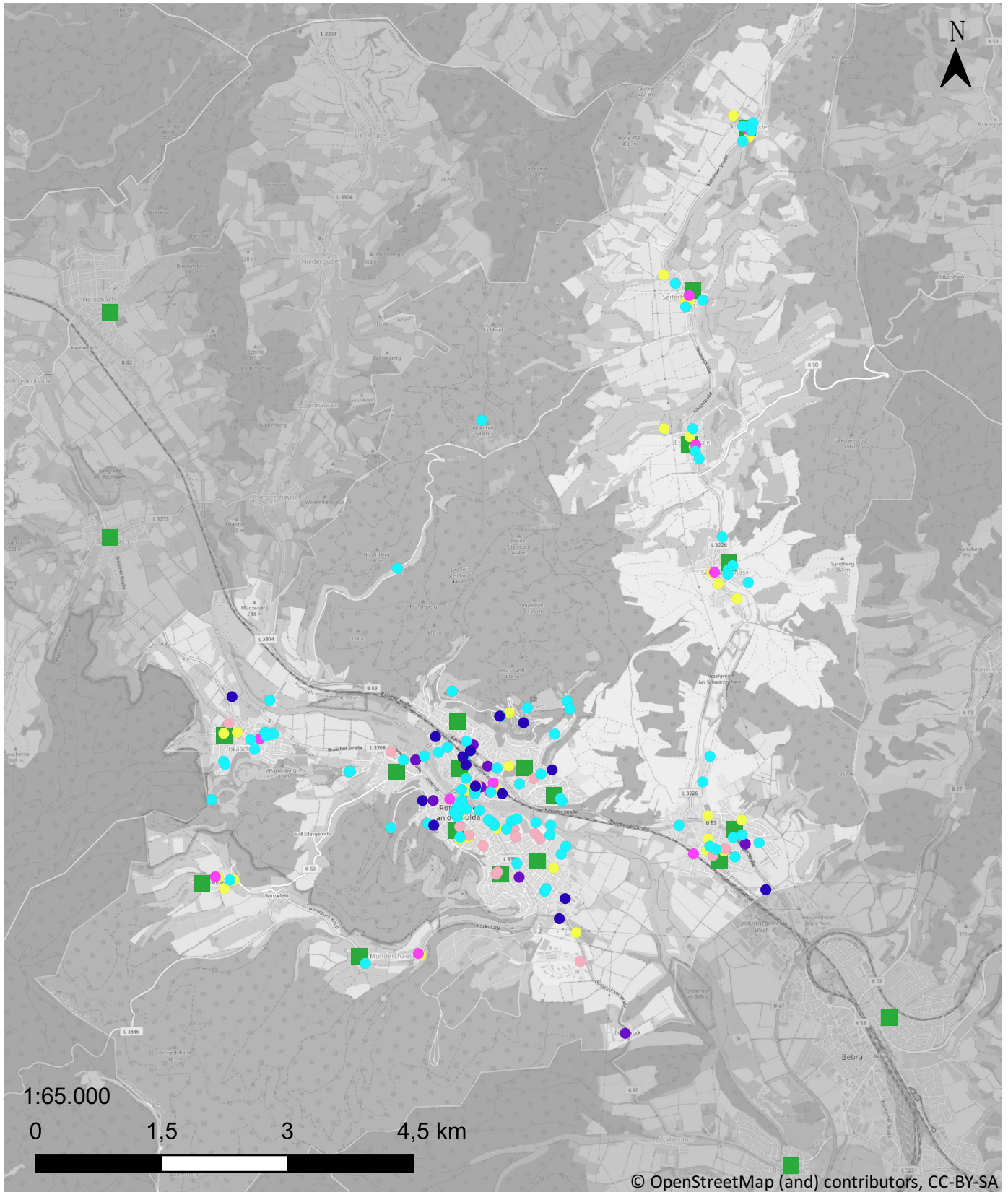
Friedhöfe

- 171) Friedhof Dankerode, Am Lindenrain
- 172) Friedhof Seifertshausen, Am Wiesengraben
- 173) Friedhof Erkshausen, Alheimer Straße
- 174) Friedhof Schwarzenhasel, Lispenhäuserstraße
- 175) Friedhof Lispenhausen, Gieseweg
- 176) Friedhof Altstadt, Dickenruckerstraße 11
- 177) Friedhof Neustadt, Am Friedhof
- 178) Jüdischer Friedhof Rotenburg, Heinz-Meise-Straße

- 179) Friedhof Mündershausen, Am Streitholz
- 180) Friedhof Atzelrode, Auf der Ernstgrube
- 181) Friedhof Braach, Hollenbachstraße

Übergang zu angrenzenden Kommunen

- Bebra (Kernstadt, bei Schulen)
- Breitenbach (Breitenbacher Baggersee)
- Baumbach (Alheim, Edeka)
- Heinebach (Alheim)



Legende

- Quellpunkte
- Zielpunkte
- Arbeiten
- Kultur, Freizeit & Sport
- Bildung
- Einkaufen
- ÖPNV
- Öffentliches

Nahmobilitätskonzept Rotenburg a.d. Fulda

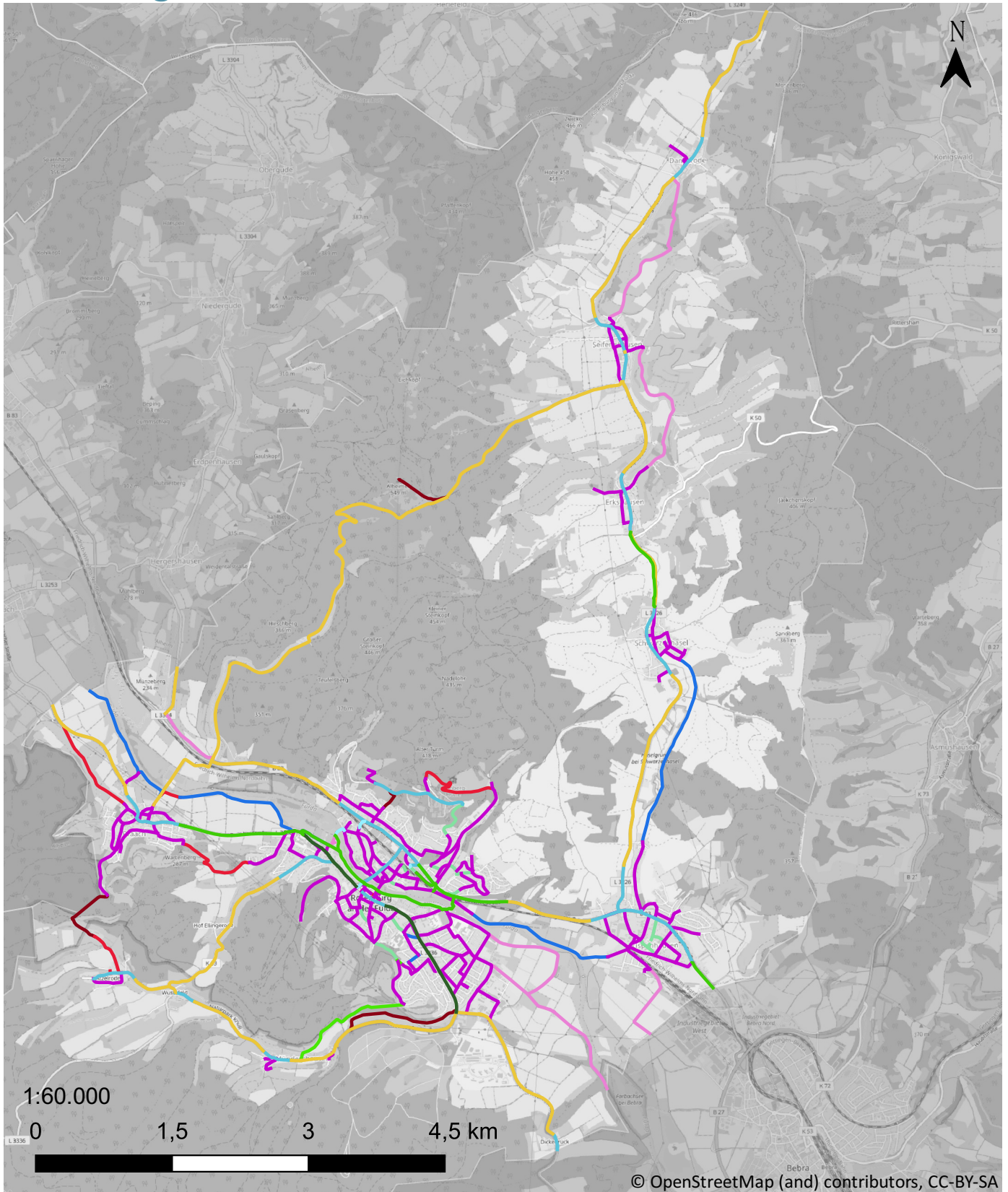
Übersicht Ziel- und Quellpunkte Bestand

Bearbeitungsstand: 28.06.2023
Bearbeitet durch: Livia Lotys

COOPERATIVE
Infrastruktur und Umwelt

Mathildenplatz 8 | 64283 Darmstadt
Friedrich-Ebert-Straße 48 | 34117 Kassel
cooperative@cooperative.de
www.cooperative.de

Anhang 2



Legende

- Fuß- u. Radweg gemeinsam
- Fuß- u. Radweg getrennt
- Fußweg
- Fahrbahnmitbenutzung außerorts
- Fahrbahnmitbenutzung innerorts Hauptverkehrs
- Fahrbahnmitbenutzung innerorts Erschließungsst
- Wirtschaftsweg unbefestigt
- Wirtschaftsweg befestigt
- Durchfahrt verboten Radfahrer frei
- Durchfahrt verboten
- Lücke
- Einbahnstraße

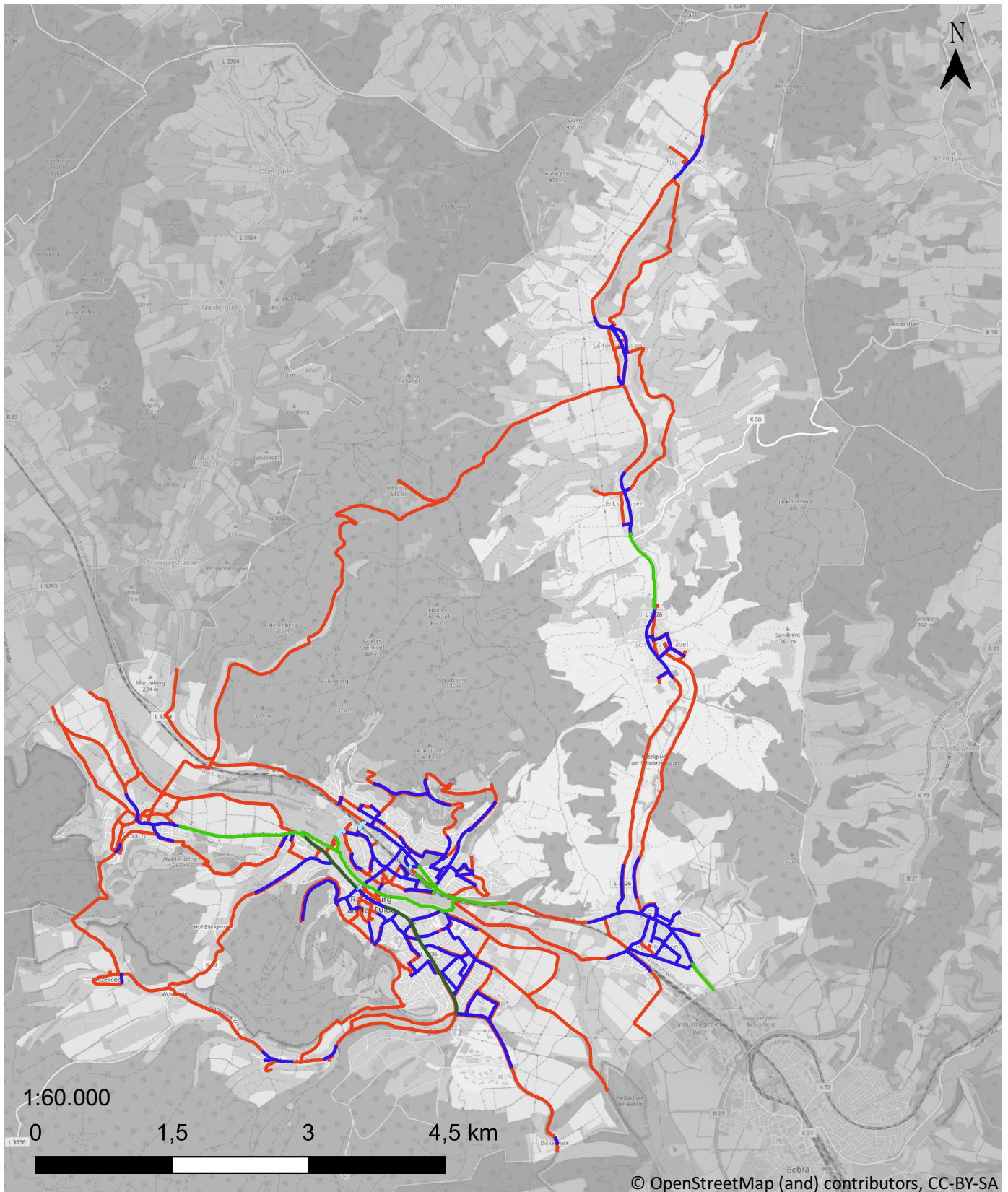
Nahmobilitätskonzept Rotenburg a.d. Fulda

Übersicht Radverkehr Bestand

Bearbeitungsstand: 28.06.2023
 Bearbeitet durch: Livia Lotys

COOPERATIVE
 Infrastruktur und Umwelt

Mathildenplatz 8 | 64283 Darmstadt
 Friedrich-Ebert-Straße 48 | 34117 Kassel
 cooperative@cooperative.de
 www.cooperative.de



© OpenStreetMap (and) contributors, CC-BY-SA

Legende

- Fuß- u. Radweg gemeinsam
- Fuß- u. Radweg getrennt
- Fußweg
- Gehweg
- Kein Gehweg vorhanden

Nahmobilitätskonzept Rotenburg a.d. Fulda

COOPERATIVE
Infrastruktur und Umwelt

Übersicht Fußverkehr Bestand

Bearbeitungsstand: 28.06.2023
Bearbeitet durch: Livia Lotys

Mathildenplatz 8 | 64283 Darmstadt
Friedrich-Ebert-Straße 48 | 34117 Kassel
cooperative@cooperative.de
www.cooperative.de

Anhang 3

Ortsteil	Zielpunkt	Straße	Vorgabe Regelrad	Bestand Regelrad	Differenz Regelrad	Vorgabe Sonderrad	Bestand Sonderrad	Differenz Sonderrad	Hinweise	Kosten in €
Rotenburg	Deutsches Rotes Kreuz	Alte Wiese 6	K.A.	2	/	K.A.	0	/		K.A.
Rotenburg	Herz-Kreislauf-Zentrum	Heinz-Meise-Str. 100	60	6	54	12	0	12		9.900
Rotenburg	Kreisaltenpflege	Steinweg 17	6	0	6	1	0	1		1.050
Braach	Stadt-verwaltung	Baumbacher Str. 20	K.A.	0	/		0	/		K.A.
Rotenburg	Kreiskrankenhaus	Am Emanuelsberg 1	19	0	19	4	0	4	32 "Felgenquetscher" austauschen	3.450
Rotenburg	Pflegeheim Bardt	Am Unteren Höberück 9	5	0	5	1	0	1	5 "Felgenquetscher" austauschen	900
Rotenburg	Finanzamt Hersfeld/Rotenburg	Dickenrücker Str. 12	28	4	24	6	0	6		4.500
Rotenburg	Jugendherberge Rotenburg	Obertor 17	13	0	13	/	0	/		1.950
Rotenburg	Jugendhof LK HEF-ROF	Am Emanuelsberg 15	7	0	7	/	0	/		1.050
Rotenburg	Wohnmobilstell-platz Am Wittch	Braacher Str. 16	6	0	6	0	0	0		900
Rotenburg	Waldkugelbahn	Heinz-Meise- Straße 40	K.A.	0	/	K.A.		/	Keine Anlagen geplant	-
Rotenburg	Gastronomie	Steinweg	10	10	0	4		/	Öffentlicher Raum mit Gastronomie und Geschäften	1.800
Rotenburg	Gastronomie	Marktplatz	17	8	9	6	0	6	Öffentlicher Raum mit Gastronomie und Geschäften	2.250

Ortsteil	Zielpunkt	Straße	Vorgabe Regelrad	Bestand Regelrad	Differenz Regelrad	Vorgabe Sonderrad	Bestand Sonderrad	Differenz Sonderrad	Hinweise	Kosten in €
Rotenburg	Gastronomie	Kreuzung Altstadtstraße, Brückengasse, Alte Fuldabrücke	5	0	5	2	0	2	Öffentlicher Raum mit Gastronomie und Geschäften	1.050
Rotenburg	VR-Bank	Kasseler Straße 70- 74	1		/	0		0	Keine eigenen ("Filiale" steht auf REWE Parkplatz)	150
Rotenburg	VR-Bank	Steinweg 11-13	8	2	6	2		2		1.200
Rotenburg	Sparkasse	Breitenstr. 19-23	70	11	59	14	0	14		10.950
Lispenhausen	Sparkasse	Nürnbergerstr. 80	1	0	1		0	/		150
Rotenburg	Sparkasse	Poststr. 10-12	10	0	10	2	0	2		1.800
Rotenburg	Mehrgenerationenspielplatz	Im Heienbach	n. d.	0	/	/	0	/		-
Rotenburg	Spielplatz Schlosspark	Obertor	n. d.	0	/	/	0	/	8 "Felgenquetscher" austauschen	-
Rotenburg	Schaukelwald	Obertor	n. d.	10	/	/		/		-
Rotenburg	Barfußpfad	Im Heienbach 68- 72	n. d.	0	/	/	0	/	6 "Felgenquetscher" austauschen	-
Braach	Spielplatz, Am Kuckucksmarkt	Am Schindleich	n. d.	0	/	/		/		-
Braach	Wasserspielplatz	Ringbachstraße	n. d.	0	/	/		/		-
Lispenhausen	Spielplatz	Hinter den Zäunen	n. d.	0	/	/		/		-
Lispenhausen	Spielplatz	Zum Grumbach	n. d.	0	/	/		/		-
Schwarzenhasel	Spielplatz	Am Spielplatz	n. d.	0	/	/	0	/		-
Seifertshausen	Spielplatz Wildbahn	Wildbahn	n. d.	0	/	/	0	/		-
Erkshausen	Spielplatz Hauptstraße	Hauptstraße	n. d.	0	/	/		/		-
Atzelrode	Spielplatz	Zum Grund	n. d.	0	/	/	0	/		-
Rotenburg	Kreisheimatmuseum	Schloßtor 8	5	0	5	1	0	1		900
Rotenburg	Jüdisches Museum "Mikwe"	Brauhausstr. 2	1		1	1		1		300

Ortsteil	Zielpunkt	Straße	Vorgabe Regelrad	Bestand Regelrad	Differenz Regelrad	Vorgabe Sonderrad	Bestand Sonderrad	Differenz Sonderrad	Hinweise	Kosten in €
Rotenburg	Hallenbad Rotenburg	Breitinger Kirchweg 7	K.A.	0	/	K.A.	0	/	15 "Felgenquetscher" austauschen	K.A.
Rotenburg	Waldschwimmbad	Im Heienbach	K.A.	50	/	K.A.	0	/		K.A.
Rotenburg	Dr. Bernhard-Christoph-Faust-Halle	Braacher Str. 13	K.A.	0	/	K.A.	0	/	20 "Felgenquetscher" austauschen	K.A.
Rotenburg	Großsporthalle	Breitinger Kirchweg 16	K.A.	0	/	K.A.		/		K.A.
Rotenburg	Minigolfanlage	Obertor 11	8	0	8	/	0	/		1.200
Rotenburg	Kita Schatzkiste	Weidenberggasse 13	25	22	3	10	0	10		1.950
Lispenhausen	Kita/Krippe Abenteuerland	Im Gäßchen 8	30	5	25	12	0	12		5.550
Braach	Kita/Krippe Pfiffikus	Am Pfarrgarten 7	10	0	10	4	0	4		2.100
Rotenburg	Kita/Krippe St. Georg	St.-Georg-Str. 13	30	0	30	12	0	12	6 "Felgenquetscher" austauschen	6.300
Rotenburg	Kita/Krippe Villa Sonnenschein	Fröbelweg 1	20	0	20	8		8		4.200
Rotenburg	Kindergarten Dreikäsehoch	Egerländer 14								K.A.
Rotenburg	Krippe Kleine Strandpiraten	Engländer Straße 10b	5	0	5	5		5		1.500
Braach	Kita Braach (Neubau)	L3208	25	10	15	10	0	10	Geplant sind 10 Stellplätze bzw 5 Anlehnbügel	3.750
Lispenhausen	Grundschule Lispenhausen	Schulstraße 16	13	15	-2		0	/		-
Rotenburg	Albert-Schweizer-Schule	Breitinger Kirchweg 6	40	0	40	4	0	4	18 "Felgenquetscher" austauschen	6.600
Rotenburg	Jakob-Grimm-Schule	Braacher Str. 15	438	0	438	18		/		68.400
Rotenburg	Jakob-Grimm-Schule	Bernhard-Faust-Straße 30	438	0	438	18	0	18		-

Ortsteil	Zielpunkt	Straße	Vorgabe Regelrad	Bestand Regelrad	Differenz Regelrad	Vorgabe Sonderrad	Bestand Sonderrad	Differenz Sonderrad	Hinweise	Kosten in €
Rotenburg	Heinrich-Auel-Schule	Bernhard-Faust- Straße 28	6	10	-4	0		/		-
Rotenburg	HessenMobil Aus- /Fortbildungsstätte	Schlossgasse	10	0	10	1	0	1		1.650
Rotenburg	Bundespolizei	Dickenrucker Str. 30	53	6	47	4	0	4		7.650
Rotenburg	Studienzentrum der Finanz- verwaltung und Justiz	Josef-Durstewitz- Straße 2-6	67	0	67	5	0	5	12 "Felgenquetscher" austauschen	10.800
Rotenburg	Volkshochschule	Lindenstraße 1	K.A.	0	/	K.A.	0	/		K.A.
Rotenburg	Medienzentrum LK HEF-ROF	Pestalozzistr. 7	14	0	14	2	0	2	10 "Felgenquetscher" austauschen	2.400
Rotenburg	Bahnhof Rotenburg	Zum Güterbahnhof	59	64	-5	/	0	/	Empfehlung: Nordseite: 10 neue Bügel für je 2 Räder; Südseite: Neuer Unterstand mit Beleuchtung und 20 Bügeln für insgesamt 40 Räder	-
Lispenhausen	Bahnhof Lispenhausen	Bahnhofsstraße	6	9	-3	/	0	/	Empfehlung: Nordseite: 1 Neuer Unterstand mit 4 Bügeln für 8 Fahrräder mit Dach und Beleuchtung	-
Rotenburg	Rathaus Rotenburg	Marktplatz 15		4	/		0	/		K.A.
Rotenberg	Bürgersaal Rotenburg	Poststraße 17	12	0	12	3		3		2.250
Rotenburg	Familienzentrum	Weidenberg-gasse 13	4	0	4	1	0	1		750
Atzelrode	DGH Atzelrode	Zum Grund 1	5	6	-1	1	0	1		-
Braach	DGH Braach	Rotenburgerstr. 19	20	0	20	4	0	4		3.600
Dankerode	DGH Dankerode	Stölzinger Straße 4	8	0	8	2	0	2		1.500

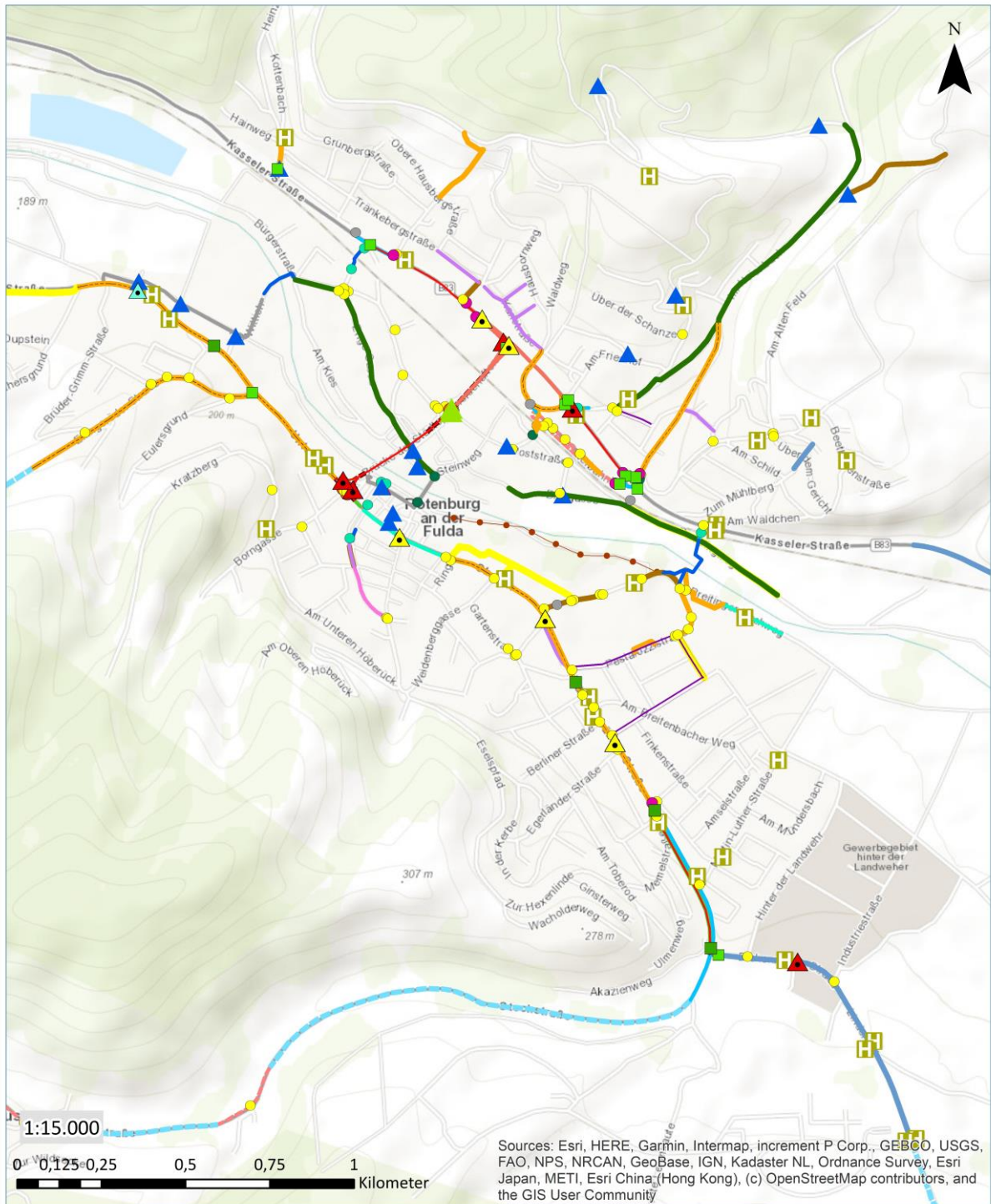
Ortsteil	Zielpunkt	Straße	Vorgabe Regelrad	Bestand Regelrad	Differenz Regelrad	Vorgabe Sonderrad	Bestand Sonderrad	Differenz Sonderrad	Hinweise	Kosten in €
Erkshausen	DGH Erkshausen	Hauptstraße 5	10	0	10	2		2		1.800
Lispenhausen	Bürgerzentrum Lispenhausen	Schulstraße 18	16	15	1	4	0	4		750
Mündershausen	DGH Mündershausen	Zur Wildsecke 7	10	0	10	2	0	2		1.800
Schwarzenhasel	DGH Schwarzenhasel	Lispenhäuser Straße 13+15	10	0	10	2		2		1.800
Seifertshausen	DGH Seifertshausen	Haseltalstraße 17	8	0	8	2		2		1.500
Rotenburg	Landratsamt	Lindenstraße 1	19	0	19	4	0	4		3.450
Braach	Chrischonagemeinde Braach	Schindleich 4	K.A.	0	/	K.A.		/		K.A.
Braach	Evangelische Kirchengemeinde Alheim-Braach	Zum Fischerhof 15	K.A.	0	/	K.A.		/		K.A.
Lispenhausen	Kirchengemeinde Lispenhausen	Bahnhofstraße 22	K.A.	0	/	K.A.		/		K.A.
Lispenhausen	Kirche Lispenhausen	An der Kirche	8	0	8	2	0	2		1.500
Seifertshausen	Evangelische Kirche Seifertshausen	Kastanienweg	K.A.	0	/	K.A.		/		K.A.
Schwarzenhasel	Ev. Pfarramt Schwarzenhasel	Lispenhäuser Straße 23	K.A.	0	/	K.A.		/		K.A.
Rotenburg	Freie evangelische Gemeinde Rotenburg	Fridrichstraße 9	2	0	2	0	0	0	3 "Felgenquetscher" austauschen	300
Rotenburg	Katholische Kirchengemeinde Christus der Erlöser	Mündershäuser Straße 1	4	0	4	1	0	1		750
Rotenburg	Evangelischer Kirchenkreis Rotenburg	Martin-Luther- Straße 20	K.A.	6	/	K.A.		/		K.A.
Lispenhasuen	Zur Schmerzhaften Mutter Gottes	Schützenweg	K.A.	0	/	K.A.	0	/		K.A.
Rotenburg	Jakobikirche	Marktplatz 2	K.A.	0	/	K.A.		/		K.A.
Rotenburg	Stiftskirche	Kirchplatz 15	K.A.	0	/	K.A.		/		K.A.

Ortsteil	Zielpunkt	Straße	Vorgabe Regelrad	Bestand Regelrad	Differenz Regelrad	Vorgabe Sonderrad	Bestand Sonderrad	Differenz Sonderrad	Hinweise	Kosten in €
Rotenburg	Kirchen-gemeinde Rotenburg	Kirchplatz 3	K.A.	0	/	K.A.		/		K.A.
Erkshausen	Evangelische Kirche Erkshausen	Hauptstraße 17	K.A.	0	/	K.A.	0	/		K.A.
Atzelrode	Kirche Atzelrode	Zum Grund	K.A.	0	/	K.A.	0	/		K.A.
Dankerode	Friedhof Dankerode	Am Lindenrain	3	0	3	/	0	/		450
Seifertshausen	Friedhof Seifertshausen	Am Wiesengraben	4	0	4	/		/		600
Erkshausen	Friedhof Erkshausen	Alheimer Straße	5	0	5	/	0	/		750
Schwarzenhasel	Friedhof Schwarzenhasel	Lispenhäuser- straße	6	12	-6	/	0	/		-
Lispenhausen	Friedhof Lispenhausen	Gieseweg	12	0	12	/		/		1.800
Rotenburg	Friedhof Altstadt	Dickenrücker Str. 11	27	0	27	/	0	/		4.050
Rotenburg	Friedhof Neustadt	Am Friedhof	35	4	31	/	0	/		4.650
Rotenburg	Jüdischer Friedhof Rotenburg	Heinz-Meise- Straße	10	0	10	/		/		1.500
Mündershausen	Friedhof Münders- hausen	Am Streitholz	2	0	2	/	0	/		300
Atzelrode	Friedhof Atzelrode	Auf der Ernstgrube	2	0	2	/	0	/		300
Braach	Friedhof Braach	Hollenbachstr.	8	0	8	/	0	/		1.200
Rotenburg	Servicestation	Neustadtstraße oder Parkplatz Amtsgericht								3.000

Kosten gesamt

208.650

Anhang 4 – Maßnahmenübersicht Rotenburg Stadt



Nahmobilitätskonzept Rotenburg a. d. Fulda Übersicht Maßnahmen






Stadt Rotenburg

Bearbeitungsstand: 28.06.2023
bearbeitet durch: Fabiola Siering

COOPERATIVE
Infrastruktur und Umwelt

Mathildenplatz 8 | 64283 Darmstadt
Friedrich-Ebert-Straße 48 | 34117 Kassel
cooperative@cooperative.de
www.cooperative.de

Legende

-  Fahrradampel
-  Fußgängerampel erneuern
-  LSA anpassen
-  Aufzug
-  LSA errichten
-  LSA Verbreiterung Furt
-  Mittelinsel errichten
-  Mittelinsel umbauen
-  Markierung
-  Beschilderung
-  Barrierefreie Bushaltestelle
-  Aufstellfläche
-  Entfernung Hindernis
-  Querungshilfe
-  Sonstige
-  Taktile Elemente
-  Wechsel Führungsform
-  Einbahnstrasse Rad frei
-  Fahrradstrasse
-  Gehweg Rad frei
-  Gemeinsamer Geh- und Radweg
-  Radfahrstreifen
-  Schutzstreifen
-  Alternative Neubau, Gemeinsamer Geh- und Radweg
-  Neubau, baulicher Radweg
-  Neubau, Gehweg
-  Neubau, Gemeinsamer Geh- und Radweg
-  Beleuchtung
-  Markierung
-  Oberflächenerneuerung
-  Oberflächenerneuerung punktuell
-  Sonstige
-  Tempo 30 prüfen
-  Umbau
-  Verkehrsberuhigter Bereich
-  Verkehrsberuhigter Bereich und Einbahn Rad frei
-  Wegeverbreiterung

Anhang 5

Straße	Maßnahmenbeschreibung	Priorität	Baulast	Kosten in €
Ortsteile Nord				
Dankerode	Schaffung von barrierefreien Querungen	mittelfristig	Land	2.880
	Taktile Elemente anbringen	mittelfristig	Land	120
Anschluss Verbindung nach Seifertshausen	Anbringung von Verkehrszeichen	mittelfristig	Land	720
	Neubau Gemeinsamer Geh- und Radweg inklusive Fahrbahnmarkierungen	mittelfristig	Land	30.120
Seifertshausen Verbindung in Richtung Ahlheimer Turm	Erneuerung der Asphaltsschicht	langfristig	Stadt	1.043.640
	Anbringung von Verkehrszeichen	mittelfristig	Land	120
Seifertshausen	Schaffung von barrierefreien Querungen	langfristig	Land	3.960
	Ausbau als Kap samt taktilen Elementen	langfristig	Land	96.000
	Steinerne Poller entfernen	langfristig	Land	360
Sicherheit Radverkehr Seifertshausen	Anbringung von Verkehrszeichen	langfristig	Stadt	840
	Erneuerung der Asphaltsschicht	langfristig	Stadt	90.840
Verkehrsberuhigter Bereich Seifertshausen	Anbringung von Verkehrszeichen	mittelfristig	Stadt	600
Barrierefreiheit Erkshausen	Schaffung von barrierefreien Querungen	langfristig	Land	3.000
Erkshausen Wirtschaftsweg nach Seifertshausen	Anbringung Verkehrszeichen	langfristig	Land	480
Erkshausen Gemeinsamer Geh- und Radweg nach Schwarzenhasel	Neubau des Gehweges inklusive Fahrbahnmarkierungen	mittelfristig	Land	35.400
	Anbringung von Verkehrszeichen	mittelfristig	Land	480
	Poller entfernen	mittelfristig	Land	240
Erkshausen Verkehrsberuhigter Bereich	Neubau des Gehweges inklusive Fahrbahnmarkierungen	langfristig	Stadt	1.200
Schwarzenhasel Anbindung nach Rotenburg Nord	Anbringung von Verkehrszeichen	mittelfristig	Land	1.080
	Entfernung eines Verkehrszeichens	mittelfristig	Stadt	120
	Schaffung von barrierefreien Querungen	mittelfristig	Land	240

Straße	Maßnahmenbeschreibung	Priorität	Baulast	Kosten in €
Schwarzenhasel gemeinsamer Geh- und Radweg nach Erkshausen	Anbringung von Verkehrszeichen	mittelfristig	Land	960
	Schaffung von barrierefreien Querungen	mittelfristig	Land	600
	Poller entfernen	mittelfristig	Stadt	120
	Erneuerung der Asphaltsschicht	langfristig	Stadt	47.400
Barrierefreiheit Schwarzenhasel	Schaffung von barrierefreien Querungen	mittelfristig	Land	7.200
	Ausbau als Kap samt taktilen Elementen	langfristig	Stadt	96.000
R5	Entfernung eines Verkehrszeichens	mittelfristig	Stadt	120
	Wassergebundene Decke erneuern	langfristig	Stadt	824.040
Ortsteile Süd				
Mündershausen West	Schaffung von barrierefreien Querungen	mittelfristig	Land	840
Mündershausen Ost	Schaffung von barrierefreien Querungen	mittelfristig	Land	2.280
	Ausbau als Kap samt taktilen Elementen	langfristig	Stadt	96.000
Atzelrode	Neubau des Gehweges inklusive Grunderwerb	langfristig	Kreis	195.000
	Anbringung von Verkehrszeichen	mittelfristig	Stadt	120
	Schaffung von barrierefreien Querungen	langfristig	Kreis	1.080
	Ausbau als Kap samt taktilen Elementen	langfristig	Stadt	48.000
Verbindung Atzelrode und Braach	Anbringung von Verkehrszeichen	mittelfristig	Stadt	120
	Wassergebundene Decke erneuern	langfristig	Stadt	130.800
Wüstefeld	Neubau des Gehweges inklusive Grunderwerb	langfristig	Land	239.400
	Ausbau als Kap samt taktilen Elementen	langfristig	Stadt	96.000
	Neubau Gehweg (K)	langfristig	Kreis	81.960
	Schaffung von barrierefreien Querungen	mittelfristig	Land	1.920
Lispenhausen				
Neubau gemeinsamer Geh- und Radweg nach Rotenburg	Neubau Gemeinsamer Geh- und Radweg einseitig	kurzfristig	Bund	921.120
Fahrradstraße	Anbringung von Verkehrszeichen samt Markierungen	kurzfristig	Stadt	10.200
	Bordsteinabsenkung	mittelfristig	Stadt	240
	Neubau einer Brücke	mittelfristig	Stadt	540.000
Einbahnstraße Im Gäßchen	Anbringung eines Piktogrammes	mittelfristig	Stadt	480

Straße	Maßnahmenbeschreibung	Priorität	Baulast	Kosten in €
Gemeinsamer Geh- und Radweg Schwarzenhaseler Straße	Beidseitige Erneuerung als gemeinsamen Geh- und Radweg	mittelfristig	Land	282.960
	Ausbau als Kap samt taktilen Elementen	mittelfristig	Stadt	48.000
Zur Wasserburg	Erneuerung des Gehwegs und Verbreiterung	langfristig	Stadt	58.320
	Schaffung von barrierefreien Querungen	langfristig	Stadt	960
	Neubau des Gehweges	langfristig	Stadt	212.640
	Anbringung von Verkehrszeichen	mittelfristig	Stadt	120
Schulstraße	Anbringung eines Piktogrammes	kurzfristig	Stadt	360
	Schaffung von barrierefreien Querungen	kurzfristig	Stadt	1.200
	Ausbau als Kap samt taktilen Elementen	langfristig	Stadt	48.000
Bahnhofstraße	Anbringung von Markierungen	mittelfristig	Stadt	3.120
Lispenhausen Maßnahmen Radverkehr	Neubau einer Brücke	langfristig	Stadt	540.000
	Installation von Rasengittersteinen	langfristig	Stadt	2.040
	Installation von Tafeln	langfristig	Stadt	12.120
Nürnberger Straße	Anbringung Schutzstreifen	mittelfristig	Bund	35.280
	Anbringung von Aufstellflächen samt Verkehrszeichen und Markierungen	kurzfristig	Bund	22.440
	Errichtung von barrierefreien Mittelinseln samt Verkehrszeichen	kurzfristig	Bund	96.840
	Neubau einer Ampel	kurzfristig	Bund	204.000
	Erneuerung der vorhandenen Ampel	mittelfristig	Bund	60.000
	Ausbau als Kap	mittelfristig	Land	144.000
Querungen entlang Nürnberger Straße	Schaffung von barrierefreien Querungen	langfristig	Bund	6.240
Hinter den Zäunen	Erneuerung Gehweg und Verbreiterung	langfristig	Stadt	47.640
Zugang Friedhof	Schaffung von barrierefreien Querungen	langfristig	Stadt	840
Sonstige Barrierefreiheit	Schaffung von barrierefreien Querungen	mittelfristig	Stadt	4.560
	Drängelgitter entfernen samt Bordsteinabsenkung	mittelfristig	Stadt	360
Braach				
Braacher Strasse	Ausbau der Beleuchtung	langfristig	Land	126.960
Zum Fischerhof, Hollenbachstraße, Ringbachstraße, Am Wasser	Ausweisen Verkehrsberuhigter Bereich	mittelfristig	Stadt	1.200
Wartenbergstrasse	Ausbesserung der Schlaglöcher	langfristig	Stadt	1.560
Rotenburger Straße/Fuldastraße	Neupflasterung des Gehweges Ecke Fuldastraße	langfristig	Stadt	600
Baumbacher Strasse	Ausweiten Tempo 30 - Bereich	mittelfristig	Land	120

Straße	Maßnahmenbeschreibung	Priorität	Baulast	Kosten in €
Fuldastraße	Einbahnstraße freigeben	mittelfristig	Stadt	480
Brücke Ringbach	Herstellen Geh- und Radweg und Markierung Poller	mittelfristig	Stadt	1.200
Entlang Ortsdurchfahrt	Führung auf Gemeinsamen Geh- und Radweg Ortseingang	mittelfristig	Land	5.160
Baumbacher Str./Rotenburger Str	Schaffung von barrierefreien Querungen	langfristig	Land	1.440
Am Guttelsbach	Bordsteinabsenkung Brücke an Guttelsbach	langfristig	Stadt	840
Baumbacher Strasse	Änderung Führungsform vor KiTa	mittelfristig	Land	1.080
Mündershäuser Straße				
Mündershäuser Straße	Anbringung von Verkehrszeichen	kurzfristig	Land	600
	Ausbau Bushaltestelle als Kap	mittelfristig	Stadt	264.000
	Errichtung von barrierefreien Mittelinseln	kurzfristig	Land	144.000
	Schaffung von barrierefreien Querungen	kurzfristig	Land	4.440
	Erneuerung von Ampelanlagen	mittelfristig	Land	120.000
	Wechsel der Führungsform inklusive Barrierefreiheit	kurzfristig	Land	2.160
	Markierung Schutzstreifen	kurzfristig	Land	23.280
	Verbreiterung Radweg	mittelfristig	Land	65.880
	Erneuerung Gehwege	mittelfristig	Land	965.400
Anbindung " Alte Lehmkaute"	Verbreiterung des Gehwegs samt Montage von Schildern	langfristig	Land	36.120
Dickenrücker Straße				
Dickenrücker Straße	Ausbau als Kap samt taktilen Elementen	langfristig	Stadt	144.000
	Schaffung von barrierefreien Querungen	mittelfristig	Kreis	720
	Neubau einer Ampel	mittelfristig	Kreis	204.000
	Verbreiterung des Gehwegs samt Montage von Schildern und Anbringung von Markierungen	mittelfristig	Kreis	78.120
	Anpassung der Mittelinsel	mittelfristig	Kreis	30.000
	Ausbau als Kap samt taktilen Elementen	langfristig	Stadt	96.000
Innenstadtbereich				
Anschluss Hochschule für Finanzen	Schaffung von barrierefreien Querungen	langfristig	Stadt	1.320
An der Stadtmauer	Erneuerung Asphalttschich	langfristig	Stadt	37.800
	Anbringung von Verkehrszeichen	mittelfristig	Stadt	720
Schlosspark	Ausbau der Beleuchtung	mittelfristig	Stadt	53.400
	Oberflächenerneuerung Asphalttschicht	langfristig	Stadt	260.640

Straße	Maßnahmenbeschreibung	Priorität	Baulast	Kosten in €
Innenstadt sonstige	Anbringen von Verkehrszeichen im Innenstadtbereich	mittelfristig	Stadt	480
	Schaffung von barrierefreien Querungen	mittelfristig	Stadt	2.760
	Taktile Elemente an Alter Fuldabrücke verlängern	mittelfristig	Stadt	480
	Drängelgitter entfernen, ggf Poller einbauen	mittelfristig	Stadt	480
R1 Innenstadtbereich	Freigabe der Altstadtstraße	kurzfristig	Stadt	600
	Drängelgitter entfernen	mittelfristig	Stadt	480
	Flächige Markierungen Poller	mittelfristig	Stadt	360
Zentrale Fahrradstraße				
Fahrradstraße Mitte	Ausbau der Beleuchtung am Campingweg	kurzfristig	Stadt	56.280
	Anbringung von Verkehrszeichen und Piktogramme	kurzfristig	Stadt	9.960
	Flächige Markierungen bei Überfahrten	kurzfristig	Stadt	4.680
Vertikale Achse West				
Bürgerstraße	Schaffung von barrierefreien Querungen	mittelfristig	Stadt	4.800
	Neubau des Gehweges	mittelfristig	Stadt	7.560
Durchgängigkeit für Radverkehr	Anbringung von Verkehrszeichen	kurzfristig	Stadt	360
	Drängelgitter entfernen	mittelfristig	Stadt	480
Brücke der Städtepartnerschaften bis Untertor				
Kreuzung Untertor	Schaffung von barrierefreien Querungen	mittelfristig	Land	5.880
	Neubau einer Ampelanlage inklusive barrierefreiem Übergang	mittelfristig	Land	409.680
	Anbringung von Markierungen	kurzfristig	Land	14.280
Straße Untertor	Erneuerung des Gehwegs inklusive Markierungen	mittelfristig	Land	288.720
	Ausbau als Kap samt taktilen Elementen	mittelfristig	Stadt	96.000
Brücke der Städtepartnerschaften	Anbringung von Markierungen samt Verkehrszeichen	kurzfristig	Land	10.680
Kreuzung mit Lindenstraße und Bürgerstraße	Neubau einer Fahrradampelanlage inklusive Markierungen	kurzfristig	Land	384.960
	Neubau einer Rampe	mittelfristig	Stadt	36.000
	Anbringung und Entfernung von Markierungen	kurzfristig	Land	7.320
	Schaffung von barrierefreien Querungen	kurzfristig	Land	5.040
	Anbringung von Verkehrszeichen samt Bordsteinabsenkung	kurzfristig	Stadt	1.560

Straße	Maßnahmenbeschreibung	Priorität	Baulast	Kosten in €
Von Kreuzung Lindenstraße bis Kreuzung Kasseler Straße	Neubau eines Radweges inklusive Anbringung von Verkehrszeichen	kurzfristig	Land	270.480
	Umbau der Mittelinsel	kurzfristig	Land	144.000
	Errichtung einer Bedarfsampel, Anpassung einer anderen Ampel	kurzfristig	Land	210.000
Zufahrt Krankenhaus	Haltestelle Ausbau als Kap	langfristig	Stadt	48.000
	Barrierefreie Querungen entlang Borngasse	langfristig	Stadt	1.920
Kasseler Straße				
Kottenbach	Neubau eines Gehweges	langfristig	Stadt	23.040
	Erneuerung des Gehweges	langfristig	Stadt	58.920
	Anpassung der Mittelinsel	langfristig	Stadt	30.000
	Ausbau als Kap samt taktilen Elementen	langfristig	Stadt	48.000
	Anbringung von Verkehrszeichen	mittelfristig	Stadt	240
	Entfernung des Blumenkastens	langfristig	Stadt	240
Kasseler Straße West	Anbringung von Verkehrszeichen samt Markierungen	kurzfristig	Bund	840
	Neubau eines Gehweges	mittelfristig	Bund	6.600
	Ausbau als Kap samt taktilen Elementen	mittelfristig	Stadt	48.000
	Schaffung von barrierefreien Querungen	kurzfristig	Bund	31.080
	Verbreiterung des Gehwegs auf 3 Meter inklusive Verkehrszeichen	kurzfristig	Bund	17.520
Kasseler Straße Mitte	Anbringung von Verkehrszeichen samt Markierungen	kurzfristig	Bund	1.080
	Neubau eines Radweges inklusive Anbringung von Verkehrszeichen	kurzfristig	Bund	394.200
	Tausch der Ampelscheiben	kurzfristig	Bund	240
	Anbringung von Markierungen	kurzfristig	Bund	480
Kasseler Straße Ost	Anpassung der Mittelinsel	kurzfristig	Bund	96.000
	Ausbau als Kap samt taktilen Elementen	mittelfristig	Bund	48.000
	Errichtung einer Bedarfsampel	mittelfristig	Bund	204.000
	Anbringung von Verkehrszeichen und Markierungen	kurzfristig	Bund	240

Straße	Maßnahmenbeschreibung	Priorität	Baulast	Kosten in €
Kasseler Straße Kreisverkehr	Anpassung der Mittelinsel	kurzfristig	Bund	192.000
	Anbringung von Verkehrszeichen samt Markierungen	kurzfristig	Bund	480
	Schaffung von barrierefreien Querungen	kurzfristig	Bund	1.080
	Anbringung von Markierungen	kurzfristig	Bund	360
	Erneuerung des Asphalttes und Verbreiterung inklusive Anbringung von Verkehrszeichen	kurzfristig	Bund	55.200
Kasseler Straße Anschluss Campingweg	Anbringung von taktilen Elementen	mittelfristig	Bund	1.800
	Unterführung	mittelfristig	Stadt	-
	Anbringung von Verkehrszeichen	kurzfristig	Bund	840
	Ausbau als Kap samt taktilen Elementen	mittelfristig	Bund	96.000
	Umbau der Mittelinsel	kurzfristig	Bund	30.000
	Entfernung des Pollers	kurzfristig	Stadt	120
Rotenburg Nord				
Im Heienbach	Schaffung von barrierefreien Querungen	mittelfristig	Stadt	480
	Verbreiterung des Gehweges	mittelfristig	Stadt	4.080
	Anbringung von Markierungen	kurzfristig	Stadt	6.120
Wohngebiet Am Alten Feld	Schaffung von barrierefreien Querungen	langfristig	Stadt	1.440
	Ausbau als Kap samt taktilen Elementen	langfristig	Stadt	144.000
	Anbringung von Verkehrszeichen	mittelfristig	Stadt	360
	Neubau eines Geh- und Radweges	langfristig	Stadt	60.000
Vertikale Achse Bahnhof zu Zielen im Norden	Schaffung von barrierefreien Querungen	mittelfristig	Stadt	1.080
	Anbringung von Verkehrszeichen sowie Markierungen	kurzfristig	Stadt	8.280
	Entfernung Drängelgitter sowie Anbringung eines Pollers	mittelfristig	Stadt	720
Einbahnstraßen	Anbringung von Verkehrszeichen	kurzfristig	Stadt	480
Haltestellen	Ausbau als Kap samt taktilen Elementen	langfristig	Stadt	96.000
Weitere Barrierefreiheit	Schaffung von barrierefreien Querungen	langfristig	Stadt	600
Verbindung nach Schwarzenhasel	Anbringung von Verkehrszeichen	kurzfristig	Stadt	120
	Erneuerung der Wassergebundenendecke	langfristig	Stadt	182.040
Fußweg Richtung Klinik	Neubau eines Gehweges	mittelfristig	Stadt	144.360
Bereich Untere Hausbergstraße	Anbringung von Verkehrszeichen	mittelfristig	Stadt	1.200
	Erneuerung des Gehweges	langfristig	Stadt	21.840

Straße	Maßnahmenbeschreibung	Priorität	Baulast	Kosten in €
Untertor - Braacher Straße				
Braacher Straße	Errichtung einer Mittelinsel	kurzfristig	Land	48.000
Braacher Straße	Erneuerung des Gehweges	mittelfristig	Land	424.680
Bracher Straße	Ausbau der Bushaltestellen an Jakob-Grimm-Schule und an Untertor	mittelfristig	Kreis	252.000
	Entfernung sowie Anbringung von Markierungen	kurzfristig	Land	120
Führung R1 und R5	Anbringung von Verkehrszeichen	kurzfristig	Stadt	240
	Beleuchtung herstellen	mittelfristig	Stadt	120.000
Eiligenröder Straße	Schutzstreifen einseitig bergauf	kurzfristig	Kreis	9.120
	Schaffung von barrierefreien Querungen	mittelfristig	Kreis	1.920
	Mittelinsel erneuern	kurzfristig	Kreis	30.000
Breitenstraße				
Breitenstraße	Verlegung der Ampel	mittelfristig	Land	60.000
	Pflastern des Gehweges	mittelfristig	Land	55.440
	Installation von taktilen Elementen	kurzfristig	Land	1.320
	Erneuerung des Gehweg	mittelfristig	Land	108.960
	Installation von Bänken	mittelfristig	Land	2.160
	Anbringung von Verkehrszeichen	kurzfristig	Land	1.080
	Installation eines Fußgängerüberweges	kurzfristig	Land	720
Schulwege West				
Breitinger Kirchweg	Neubau des Gehweges	mittelfristig	Stadt	191.040
	Anbringung von Markierungen	kurzfristig	Stadt	720
	Schaffung von barrierefreien Querungen	mittelfristig	Stadt	8.640
	Ausbau als Kap samt taktilen Elementen	langfristig	Kreis	277.200
	Oberflächenerneuerung Asphaltsschicht	langfristig	Stadt	367.080
Breitinger Kirchweg von Mündershäuser Str. bis Albert-Schweitzer Schule	Verbreiterung des Gehwegs an der Einmündung Mündershäuser Straße an der Nordseite bis zum Eingang des Schlossparks auf 1,8 m und Anbringen taktiler Elemente	kurzfristig	Stadt	81.600
	Erneuerung der Gehwegoberfläche auf der Südseite der Straße bei Erhaltung einer Breite von 1,9 m	mittelfristig	Stadt	55.320
	Furtmarkierung zwischen Gehwegen und Mittelinsel sowie Anbringen Taktile Elemente an Mittelinsel und Gehweg	kurzfristig	Stadt	1.080
	Piktogramm von Zeichen Achtung Kinder mit Zeichen Schulweg	mittelfristig	Stadt	360
	Barrierefreier Schulweg	mittelfristig	Stadt	3.720
	Umbau des gesamten Busstellenbereichs mit Unterstand und Sitzmöglichkeiten	langfristig	Stadt	126.000


Straße	Maßnahmenbeschreibung	Priorität	Baulast	Kosten in €
Einbahnschleife Gerhard-Hauptmann-Straße, Bernhard-Faust und Pestalozzistraße	Ausbau der Beleuchtung	mittelfristig	Stadt	16.200
	Verbreiterung des Gehweges samt Montage von Schildern und Anbringung von Markierungen	mittelfristig	Stadt	205.800
	Neubau des Gehweges entlang des Parkplatzes	langfristig	Stadt	39.360
Kreuzung B83/Guttelsstraße				
Kreuzung Ahlheimer	Schaffung von barrierefreien Querungen	mittelfristig	Bund	840
	Anbringung von Verkehrszeichen	kurzfristig	Bund	480
	Errichtung einer Ampel	kurzfristig	Bund	312.000
	Neubau eines Gehweges inklusive Grunderwerbs	mittelfristig	Bund	75.000
Hergershausen	Ausbau als Kap samt taktilen Elementen	langfristig	Land	96.000
	Errichtung von barrierefreien Mittelinseln	mittelfristig	Land	30.000
Anbindung Bahnhof				
Waldweg	Anbringung von Verkehrszeichen	mittelfristig	Stadt	600
	Linienmarkierungen anbringen	mittelfristig	Stadt	4.320
	Installation eines Pollers	langfristig	Stadt	120
	Flächenhafte Pollermarkierung	langfristig	Stadt	360
Zum Güterbahnhof	Schaffung von barrierefreien Querungen	mittelfristig	Stadt	2.760
	Anbringung von Verkehrszeichen	kurzfristig	Stadt	600
	Linienmarkierungen anbringen	kurzfristig	Stadt	2.040
	Neubau eines Gehweges	mittelfristig	Stadt	98.160
Abstellanlagen				
Abstellanlagen		je Standort	Stadt	208.650

Summe	16.356.960 €
--------------	---------------------

Nach Bauträger:

Kosten Stadt	7.509.690 €
Kosten Kreis	1.161.120 €
Kosten Land	4.931.520 €
Kosten Bund	2.912.280 €

Anhang 6

juris-Abkürzung:	FStellplV HE
Dokumenttyp:	Verordnung
Quelle:	
Gliederungs-Nr:	361-125

**Verordnung
über die Anforderungen an Abstellplätze für Fahrräder
(Fahrradabstellplatzverordnung)
Vom 14. Mai 2020**

Gesamtausgabe in der Gültigkeit vom 01.11.2020 bis 31.12.2027

Nichtamtliches Inhaltsverzeichnis

Titel	
Verordnung über die Anforderungen an Abstellplätze für Fahrräder (Fahrradabstellplatzverordnung) vom 14. Mai 2020	01.11.2020 bis 31.12.2027
Eingangsformel	01.11.2020 bis 31.12.2027
§ 1 - Notwendige Abstellplätze für Fahrräder	01.11.2020 bis 31.12.2027
§ 2 - Lage der notwendigen Abstellplätze für Fahrräder	01.11.2020 bis 31.12.2027
§ 3 - Größe der notwendigen Abstellplätze für Fahrräder	01.11.2020 bis 31.12.2027
§ 4 - Beschaffenheit und Gestaltung der notwendigen Abstellplätze für Fahrräder	01.11.2020 bis 31.12.2027
§ 5 - Inkrafttreten, Außerkrafttreten	01.11.2020 bis 31.12.2027
Anlage	01.11.2020 bis 31.12.2027

Aufgrund des § 89 Abs. 1 Satz 1 Nr. 3 in Verbindung mit Abs. 11 der Hessischen Bauordnung vom 28. Mai 2018 (GVBl. S. 198) verordnet der Minister für Wirtschaft, Energie, Verkehr und Wohnen:

§ 1 Notwendige Abstellplätze für Fahrräder

(1) Soweit durch Satzung der Gemeinde keine abweichende Regelung nach § 52 Abs. 5 Satz 4 der Hessischen Bauordnung getroffen wurde, richtet sich die Zahl der notwendigen Abstellplätze für Fahrräder nach der Anlage. Abstellplätze für Fahrräder sind Regelfahrradabstellplätze und Sonderfahrradabstellplätze.

(2) Bei Anlagen mit verschiedenen Nutzungsarten richtet sich die Zahl der notwendigen Abstellplätze für Fahrräder nach dem größten gleichzeitigen Bedarf.

(3) Soweit Nutzungsarten in der Anlage nicht genannt sind, richtet sich die Zahl der notwendigen Abstellplätze für Fahrräder nach dem voraussichtlichen Bedarf, wobei die für vergleichbare Nutzungsarten in der Anlage festgesetzte Zahl von Abstellplätzen für Fahrräder als Richtwert heranzuziehen ist.

(4) Steht die Zahl der notwendigen Abstellplätze für Fahrräder in einem offensichtlichen Missverhältnis zum tatsächlichen Bedarf, kann die Zahl der notwendigen Abstellplätze für Fahrräder entsprechend erhöht oder ermäßigt werden. Eine niedrigere Zahl notwendiger Abstellplätze für Fahrräder kann auch zugelassen werden, wenn in unmittelbarer Nähe des Baugrundstücks in ausreichender Anzahl öffentliche Fahrradabstellplätze vorhanden sind und deren Nutzung für diesen Zweck öffentlich-rechtlich gesichert ist.

(5) Bei der Berechnung der Abstellplätze für Fahrräder ist auf ganze Zahlen aufzurunden.

(6) Die Abstellplätze für Fahrräder sind spätestens zum Zeitpunkt der Nutzungsaufnahme einer neu errichteten Anlage oder der Nutzungsaufnahme nach der Änderung einer Anlage oder einer Nutzungsänderung fertigzustellen.

§ 2

Lage der notwendigen Abstellplätze für Fahrräder

Notwendige Abstellplätze für Fahrräder sind auf dem Baugrundstück oder in unmittelbarer Nähe davon auf einem geeigneten Grundstück, dessen Benutzung für diesen Zweck öffentlich-rechtlich gesichert ist, herzustellen. Bei Anlagen mit hohem Besucheraufkommen ist der Anteil der öffentlich zugänglichen Abstellplätze für Fahrräder bedarfsgerecht zu bemessen; er muss jedoch mindestens 25 Prozent betragen.

§ 3

Größe der notwendigen Abstellplätze für Fahrräder

(1) Die Grundfläche eines Regelfahradabstellplatzes muss mindestens 2 Meter lang und 0,7 Meter breit sein. Der Seitenabstand zwischen zwei Fahrradständern muss bei

1. höhengleicher Aufstellung der Vorderräder mindestens 0,8 Meter,
2. Hoch-/Tiefaufstellung oder Schrägaufstellung mindestens 0,5 Meter,
3. Doppelaufstellung pro Fahrradständer mindestens 1,2 Meter

betragen. Die Breite der Erschließungswege zu den Abstellplätzen für Fahrräder muss mindestens 1,8 Meter, bei Schrägaufstellung mindestens 1,3 Meter betragen. Ihre lichte Höhe muss mindestens 2 Meter, bei Doppelstockanlagen mindestens 2,7 Meter betragen.

(2) Die Grundfläche eines Sonderfahrradabstellplatzes muss mindestens 2,75 Meter lang und 0,9 Meter breit sein. Der Erschließungsweg nach Abs. 1 Satz 3 muss im Bereich der Sonderfahrradabstellplätze mindestens 2,5 Meter breit sein.

§ 4

Beschaffenheit und Gestaltung der notwendigen Abstellplätze für Fahrräder

(1) Notwendige Abstellplätze für Fahrräder sind so zu gestalten, dass sich in Laufradgröße und Reifenbreite unterscheidende Fahrradtypen standsicher abgestellt und sicher angeschlossen werden können. Fahrradständer sind fest mit dem Boden oder mit dem Gebäude zu verbinden. Satz 2 gilt nicht, wenn auf andere Weise, zum Beispiel durch Gewicht oder Größe des Fahrradständers, sichergestellt ist, dass bei angeschlossenen Fahrrädern keine Ortsveränderung möglich ist. Für Sonderfahrräder ist eine Anschließmöglichkeit am Boden vorzusehen; Fahrradständer müssen hierfür nicht errichtet werden.

(2) Notwendige Abstellplätze für Fahrräder sollen ausreichend beleuchtet sein. Dienen sie dem längerfristigen Abstellen, müssen sie wettergeschützt sein.

§ 5

Inkrafttreten, Außerkrafttreten

Diese Verordnung tritt am 1. November 2020 in Kraft. Sie tritt mit Ablauf des 31. Dezember 2027 außer Kraft.

Wiesbaden, den 14. Mai 2020

Der Hessische Minister
für Wirtschaft, Energie, Verkehr und Wohnen

Al-Wazir

Anlage

(zu § 1 Abs. 1)

Richtwerte für die Zahl notwendiger Abstellplätze für Fahrräder			
Nr.	Verkehrsquelle	Zahl der Abstellplätze für Regelfahrräder	Zahl der Abstellplätze für Sonderfahrräder
1	Wohngebäude		

1.1	Wohngebäude und sonstige Gebäude mit bis zu 2 Wohnungen	-	-
1.2	Wohngebäude und sonstige Gebäude mit mehr als 2 Wohnungen	1 je 35 qm Wohnfläche, min. 1 je Wohnung	1 je 105 qm Wohnfläche
1.3	Wochenend- und Ferienhäuser	1 je Wohnung	-
1.4	Kinder-, Jugend-, Schülerwohn- und -freizeitheime	1 je 2 Betten	-
1.5	Studenten-, Schwestern- und Pfleger- sowie Arbeitnehmerwohnheime	1 je Bett	1 je 5 Betten
1.6	Senioren- und Behindertenwohnheime	1 je 15 Betten	1 je 75 Betten
1.7.	Asylbewerberwohnheime und -unterkünfte	1 je 2 Betten	-
2	Gebäude mit Büro-, Verwaltungs- und Praxisräumen		
2.1	Büro- u. Verwaltungsräume allgemein	1 je 60 qm Nutzfläche	1 je 300 qm Nutzfläche
2.2	Räume mit erheblichem Besucherverkehr (z.B. Schalter-, Abfertigungs- oder Beratungsräume, Postfilialen, Arztpraxen)	1 je 25 qm Nutzfläche	1 je 125 qm Nutzfläche
3	Verkaufsstätten		
3.1	Läden, Geschäftshäuser und Kaufhäuser	1 je 60 qm Verkaufsnutzfläche	1 je 180 qm Verkaufsnutzfläche
3.2	Einzelhandelsbetriebe, Supermärkte (bis 800 qm Verkaufsnutzfläche)	1 je 40 qm Verkaufsnutzfläche	1 je 120 qm Verkaufsnutzfläche

3.3	Großflächige Handelsbetriebe, großflächige Einzelhandelsbetriebe und Einkaufszentren (ab 800 qm Verkaufsnutzfläche)	1 je 50 qm Verkaufsnutzfläche	1 je 150 qm Verkaufsnutzfläche
4	Versammlungsstätten (außer Sportstätten), Kirchen		
4.1	Versammlungsstätten von überörtlicher Bedeutung (z. B. Theater, Konzerthäuser, Mehrzweckhallen)	1 je 20 Sitzplätze	1 je 100 Sitzplätze
4.2	Sonstige Versammlungsstätten (z. B. Lichtspieltheater, Schulaulen, Vortragssäle)	1 je 10 Sitzplätze	1 je 50 Sitzplätze
4.3	Kirchen und Versammlungsstätten für religiöse Zwecke	1 je 30 Sitzplätze	1 je 150 Sitzplätze
4.4	Kirchen und Versammlungsstätten für religiöse Zwecke von überörtlicher Bedeutung	1 je 40 Sitzplätze	1 je 200 Sitzplätze
5	Sportstätten		
5.1	Sportplätze ohne Besucherplätze (z. B. Trainingsplätze)	1 je 250 qm Sportfläche	1 je 750 qm Sportfläche
5.2	Sportplätze und Sportstadien mit Besucherplätzen	1 je 250 qm Sportfläche, zusätzlich 1 je 30 Besucherplätze	1 je 750 qm Sportfläche, zusätzlich 1 je 90 Besucherplätze
5.3	Turn- und Sporthallen	1 je 50 qm Hallenfl., zusätzl. 1 je 15 Besucherplätze	1 je 45 Besucherplätze
5.4	Tanz-, Ballett, Fitness- und Sport-schulen und dgl.	1 je 30 qm Sportfläche	1 je 90 qm Sportfläche
5.5	Freibäder und Freiluftbäder	1 je 100 qm Grundstücksfläche	1 je 300 qm Grundstücksfläche

5.6	Hallen- und Saunabäder	1 je 10 Kleiderablagen, zusätzlich 1 je 10 Besucherplätze	1 je 30 Kleiderablagen, zusätzlich 1 je 30 Besucherplätze
5.7	Tennisplätze	1 je Spielfeld, zusätzlich 1 Stpl. je 10 Besucherplätze	1 je 30 Besucherplätze
5.8	Minigolfplätze	8 je Anlage	-
5.9	Kegel-, Bowlingbahnen	1 je Bahn	-
5.10	Bootshäuser und Bootslichegeplätze	1 je 3 Boote	-
5.11	Vereins- und Clubhäuser	1 je 25 qm Nutzfläche	-
6	Gaststätten und Beherbergungsbetriebe		
6.1	Gaststätten, Schank- und Speisewirtschaften, Cafes, Bistros und dgl.	1 je 10 qm Gastfläche	-
6.2	Vergnügungsstätten, Diskotheken, Spielhallen, Wettbüros, Varietes, Spielcasinos, Automatenhallen	1 je 10 qm Gastfläche	-
6.3	Hotels, Pensionen, Kurheime und andere Beherbergungsbetriebe	1 je 20 Betten, für zugehörigen Restaurantbetrieb Zuschlag n. Nr. 6.1	-
6.4	Jugendherbergen	1 je 10 Betten	-
7	Krankenhäuser		
7.1	Krankenhäuser, Sanatorien und Kuranstalten	1 je 10 Betten	1 je 50 Betten
7.2	Pflegeheime	1 je 15 Betten	1 je 75 Betten
8	Schulen, Einrichtungen der Jugendförderung		

8.1	Grundschulen	1 je 10 Schüler/-innen	1 je 100 Schüler/-innen
8.2	Allgemeine Schulen außer Grundschulen nach 8.1	1 je 4 Schüler/-innen	1 je 100 Schüler/-innen
8.3	Förderschulen	1 je 15 Schüler/-innen	1 je 200 Schüler/-innen
8.4	Fachhochschulen, Hochschulen	1 je 3 Studierende	1 je 100 Studierende
8.5	Kindergärten, Kinderhorte	5 je Gruppenraum	2 je Gruppenraum
8.6	Kinderkrippen	1 je Gruppenraum	1 je Gruppenraum
8.7	Jugendfreizeittreffs und dgl.	1 je 15 qm Nutzfläche	-
9	Gewerbliche Anlagen		
9.1	Handwerks- u. Industriebetriebe und sonstige Betriebsstätten	1 je 5 Beschäftigte	1 je 25 Beschäftigte
9.2	Selbstständige Lagerräume, Lagerplätze, Ausstellungs- u. Verkaufsplätze	1 je 100 qm Nutzfläche	1 je 300 qm Nutzfläche
10	Verschiedenes		
10.1	Kleingartenanlagen und Kleintierzuchtanlagen	1 je 2 Nutzungseinheiten	1 je 10 Nutzungseinheiten
10.2	Friedhöfe	1 je 750 qm Grundstücksfläche	-
10.3	Museen, Ausstellungs- und Präsentationsräume	1 je 50 qm Nutzfläche	1 je 250 qm Nutzfläche